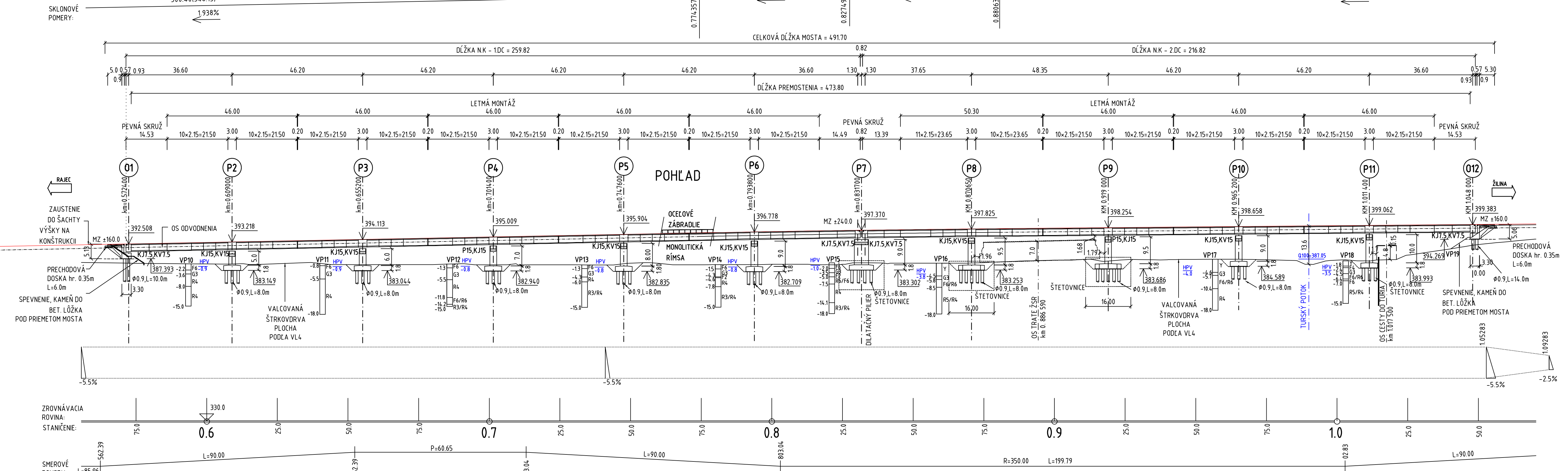
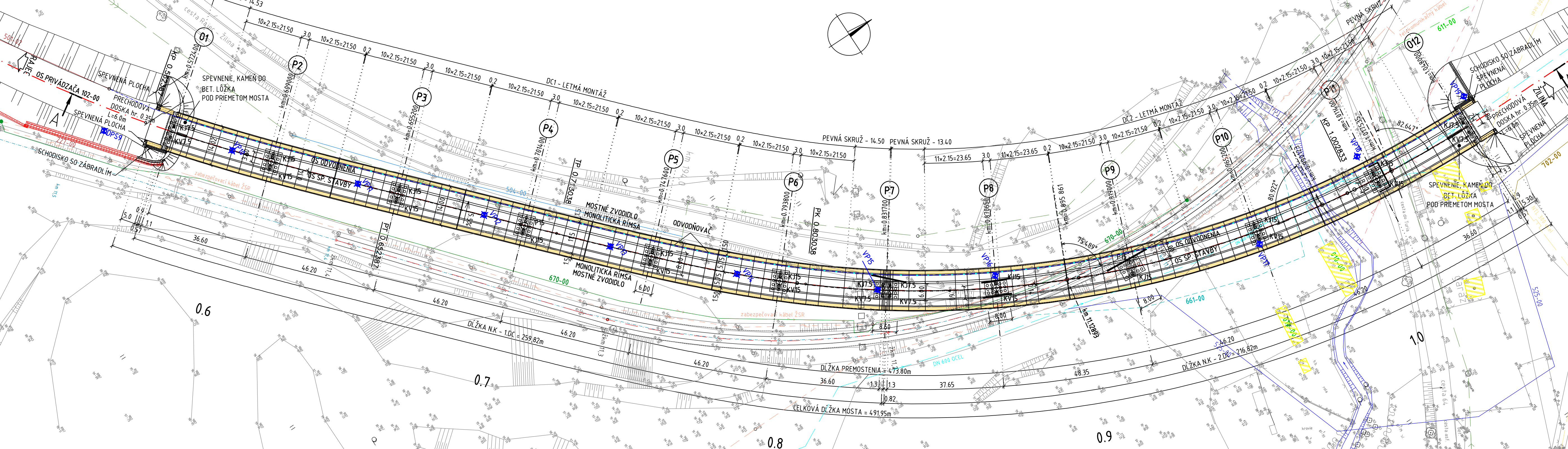


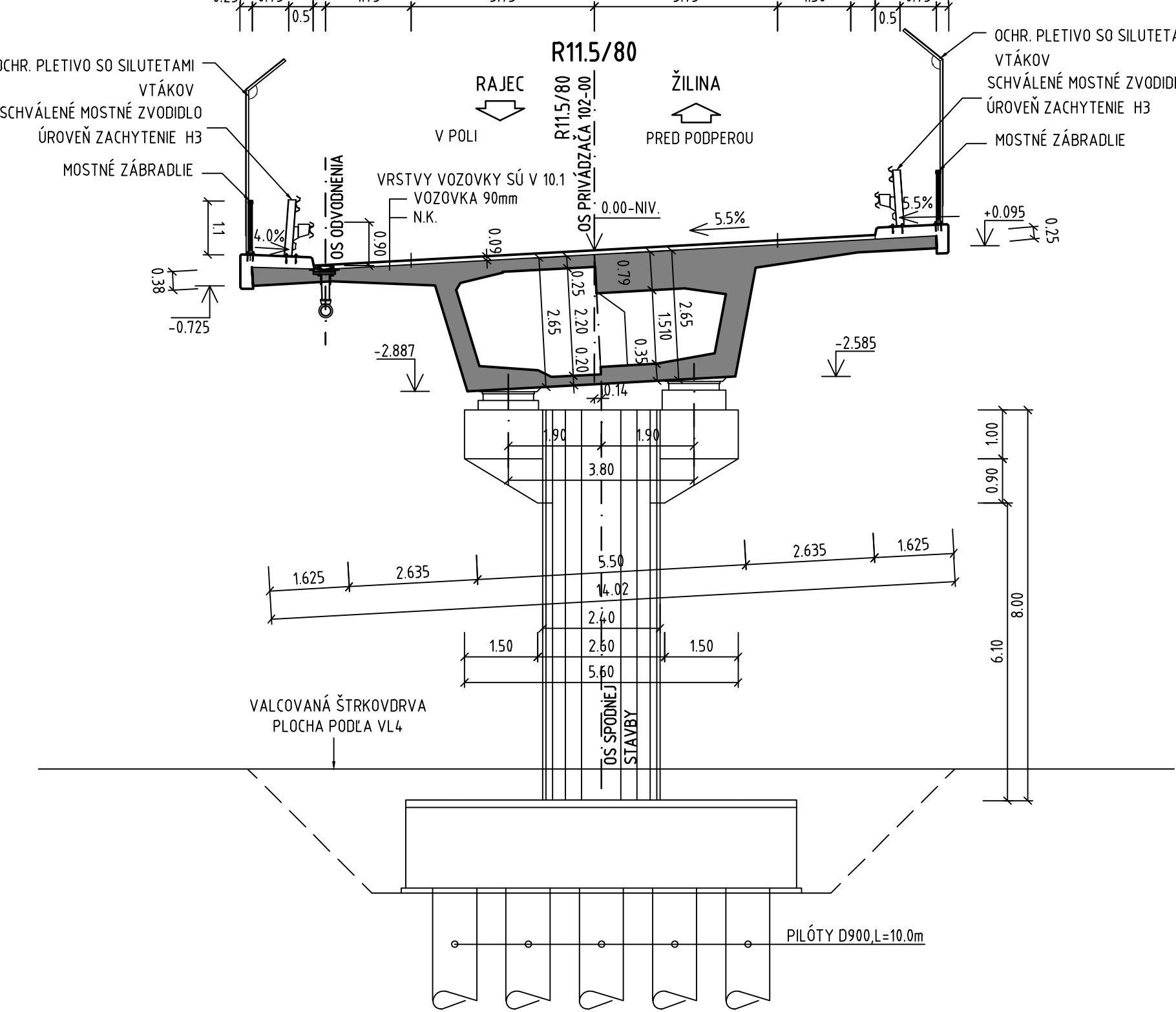
POZDĚLNÝ REZ
M 1:750
(V OSI MOSTA A-A)



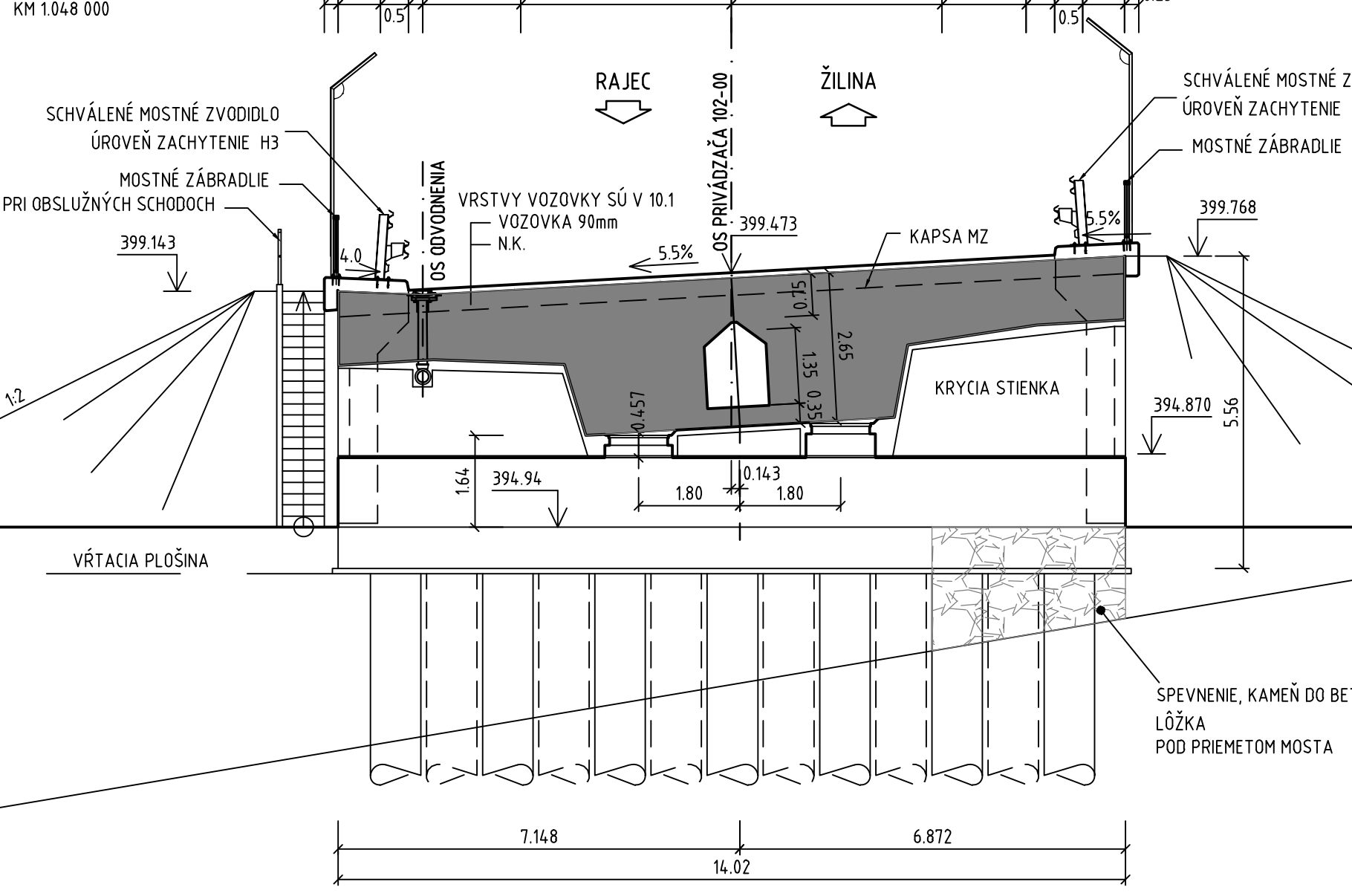
PŮDORYS
M 1:750



PRIEČNY REZ
M 1:100



PRIEČNY REZ - 012
M 1:100
KM 1048.000



POUŽITÉ MATERIÁLY :

PODKLADNÝ BETÓN	... C12/15-X/13(K)-C10.4-Dmax16
PILÓTY	... C25/30-XC215(K)-C10.4-Dmax22
ÚLOŽNÉ PRAHY, KRÍDLA OPŮR	... C30/37-XC4.XD1XF215(K)-C10.4-Dmax16
ZÁVERNÝ MŮRK OPŮR	... C30/37-XC4.XD1XF215(K)-C10.4-Dmax16
ÚLOŽNÝ BLOK	... C30/37-XC4.XD1XF215(K)-C10.4-Dmax22
ZÁKLADOVÉ PÁTKY	... C35/45-XC4.XD3XF415(K)-C10.4-Dmax16
PILIERE	... C25/30-XC4.XF15(K)-C10.4-Dmax16
PRECHODOVÉ DOSKY	... C40/50-XC2.XD1XF215(K)-C10.1-Dmax16
NOSNÁ KONŠTRUKCIA	... C35/45-XC4.XD3XF415(K)-C10.4-Dmax16
RÍMSY	... C35/45-XC4.XD3XF415(K)-C10.4-Dmax16
BETONÁRSKA VÝSTUŽ	... B500B
PREDPÍNACIA VÝSTUŽ	... LSA 15,7/1860MPa

SÚVISIACE OBJEKTY :

- 010-00 Asanácie
- 102-00 Diaľničný privádzač Lietavská Lúčka - Žilina
- 227-00 Oporný múr na privádzači v km 0,525 - 0,555
- 501-02 Dažďová kanalizácia objektu 102-00
- 504-00 Preložka spádovej kanalizácie DN 500-PVC
- 525-00 Preložka vodovodu DN 600-DECE v km 0,960
- 611-00 Preložka vzdušného NN vedenia v km 1,020
- 661-00 Preložka zabezpečovacieho vedenia Slovak Telekom, a.s.
- 670-00 Preložka zabezpečovacieho káblov ZSR
- 702-00 Preložka NTL plynovodu DN 300 v km 1,050

OBJEDNÁVATEĽ



NÁRODNÁ DIAĽNIČNÁ SPOLOČNOSŤ

DOKUMENTÁCIA NA REALIZÁCIU STAVBY
218-00

ZÁKAZKA	DIAĽNIČNÝ PRIVÁDZAČ LIETAVSKÁ LÚČKA - ŽILINA I. ETAPA km 0,0 - 3,8			
ČASŤ STAVBY	218-00 MOST NA PRIVÁDZAČI V km 0,810		MLETČOVA 21, P.O. BOX 34 820 05 BRATISLAVA 15 TEL.: 02/5957 4793, FAX.: 02/5957 4798	
PRÍLOHA	PREHĽADNÝ VÝKRES		STUPEN DRS	ČÍSLO ZÁKAZKY 134.7/1230
OBJEDNÁVATEĽ	NÁRODNÁ DIAĽNIČNÁ SPOLOČNOSŤ, a.s.		OKRES ŽILINA	
HLAVNÝ NÁZ. PROJ. Ing. Ondrej KUPČEK	TECH. KONTROLA Ing. Andrej PRÍHODA	SÚRADNÝ SYSTÉM JTSK	KATASTRÁLNE ÚZEMIE: POROKA TURIE	
ZODP. PROJ. Ing. Dušan DURIŠ	VÝPRAVUJ. Ing. Dušan DURIŠ	VÝŠKOVÝ SYSTÉM Bpx	ČÍSLO PRÍLOHY 2.1	
DATUM 05.2015	FORMÁT 12x A4	MERKA 1:250, 1:100	SÚPRAVA	